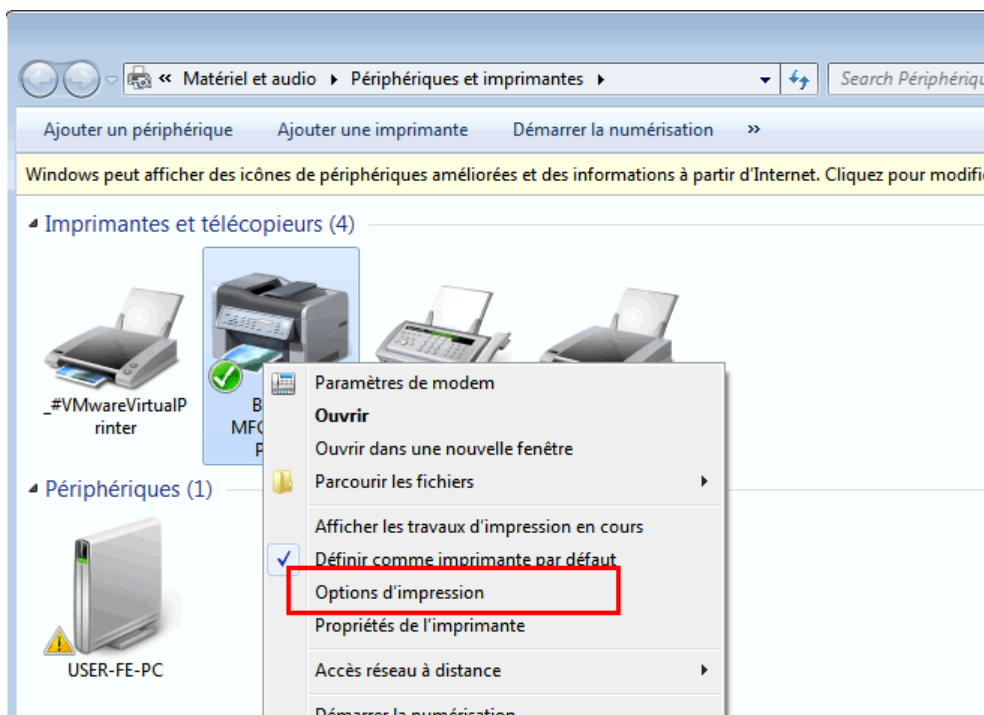
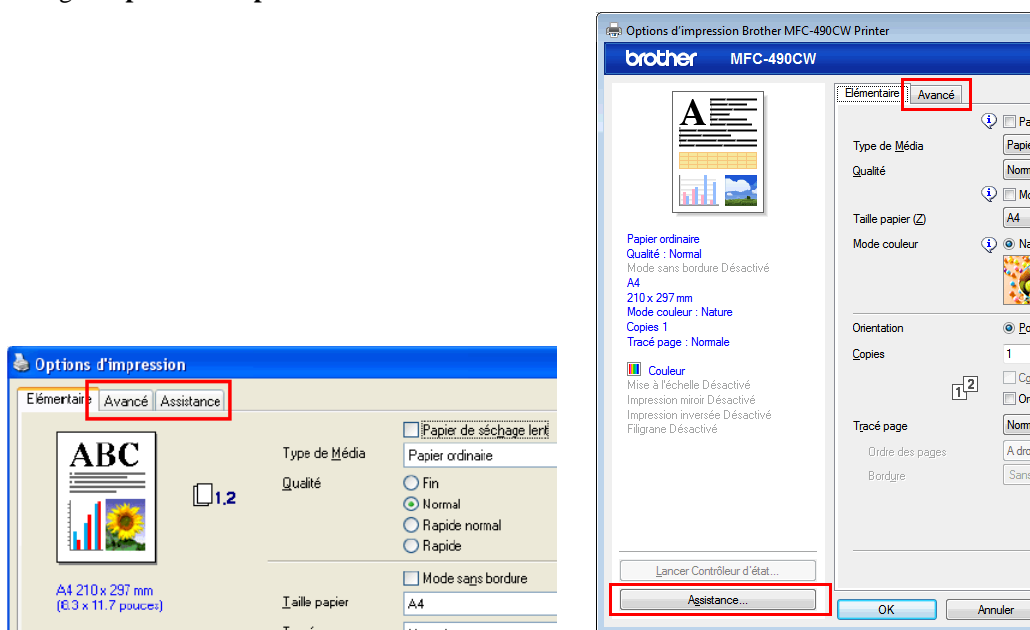


## Étape 1 : Vérifier si l'installation du pilote d'imprimante d'origine Brother est terminée.

1. Cliquez sur **Démarrer** => **Panneau de configuration** => **Matériel et audio** => **Périphériques et imprimantes**.
2. Cliquez avec le bouton droit sur votre appareil Brother et sélectionnez **Options d'impression**.



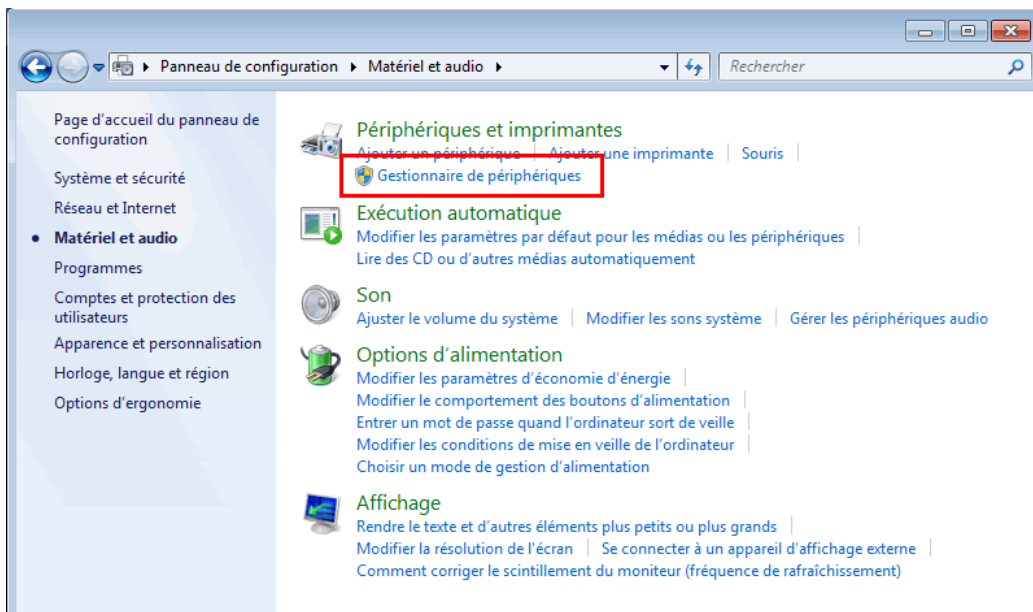
3. Vérifiez s'il y a un onglet **Avancé**, un onglet **Assistance** ou un bouton **Assistance** dans la boîte de dialogue **Options d'impression**.



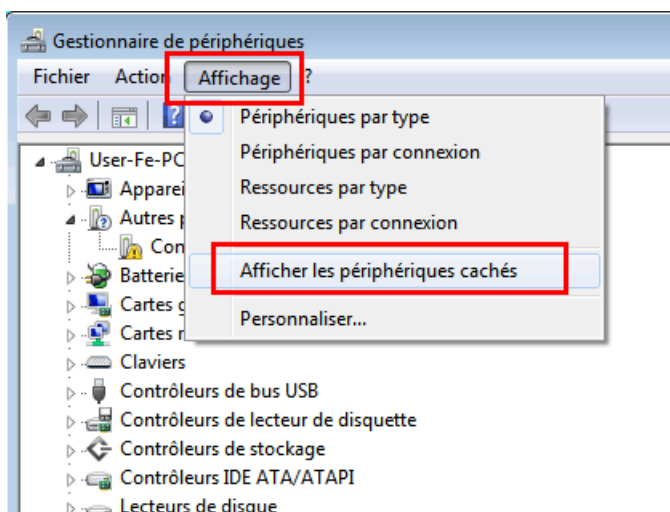
- S'il y a un onglet **Avancé** ou un onglet **Assistance** (ou un bouton **Assistance**), l'installation est terminée. Cliquez sur **OK** pour fermer la boîte de dialogue **Options d'impression**.
- Sinon, cliquez sur **OK** pour fermer la boîte de dialogue **Options d'impression** et passez à l'**Étape 2** pour terminer l'installation du pilote d'imprimante d'origine Brother.

## Étape 2 : Installer le pilote d'imprimante d'origine Brother.

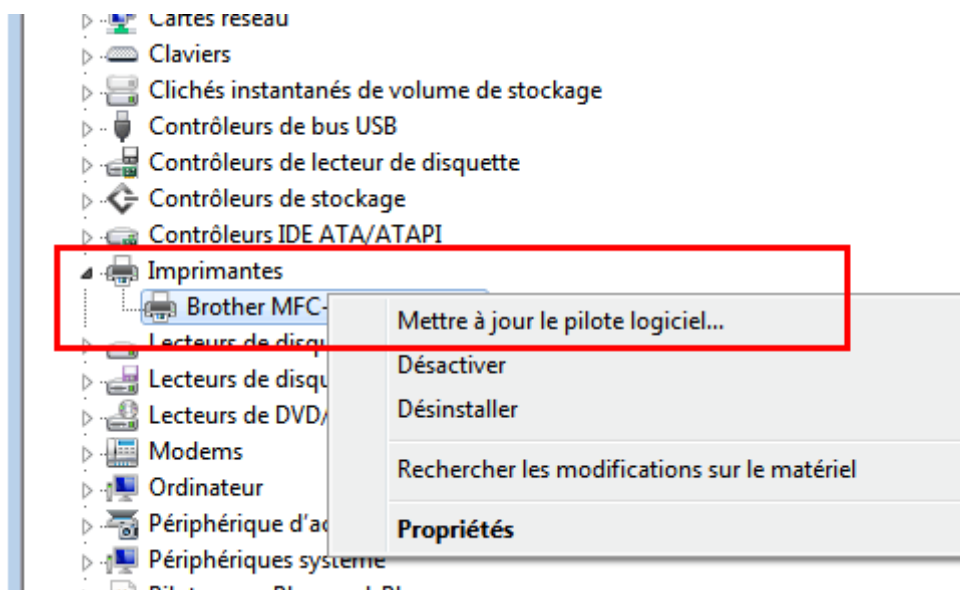
1. Cliquez sur **Démarrer** => **Panneau de configuration** => **Matériel et audio** => **Gestionnaire de périphériques**.



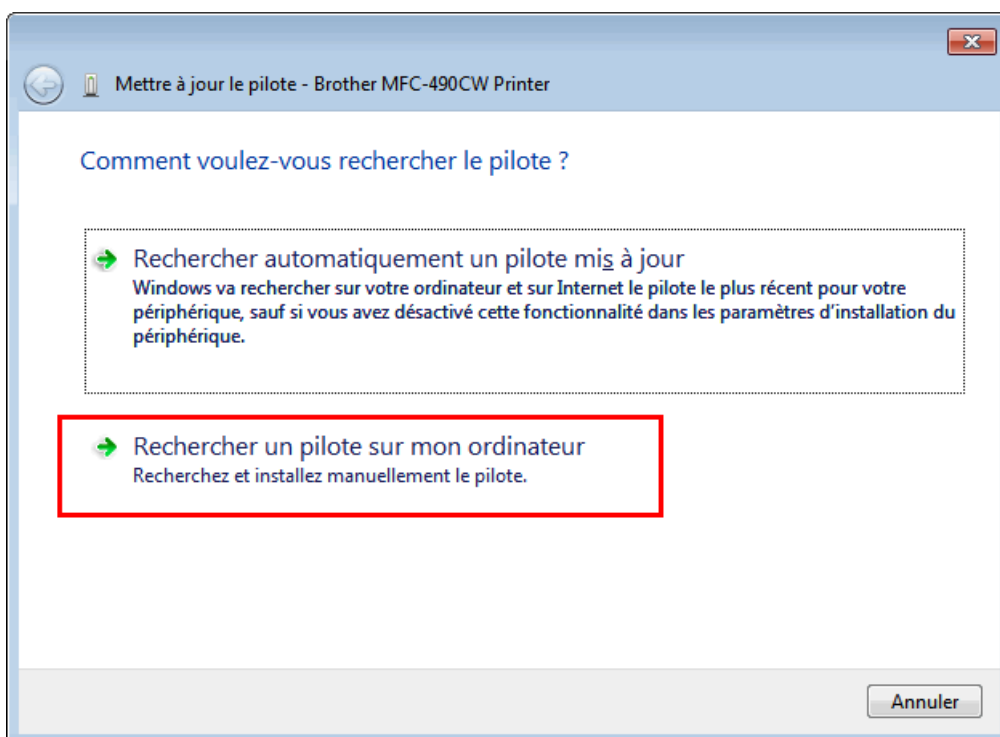
2. Sélectionnez **Affichage** => **Afficher les périphériques cachés**.



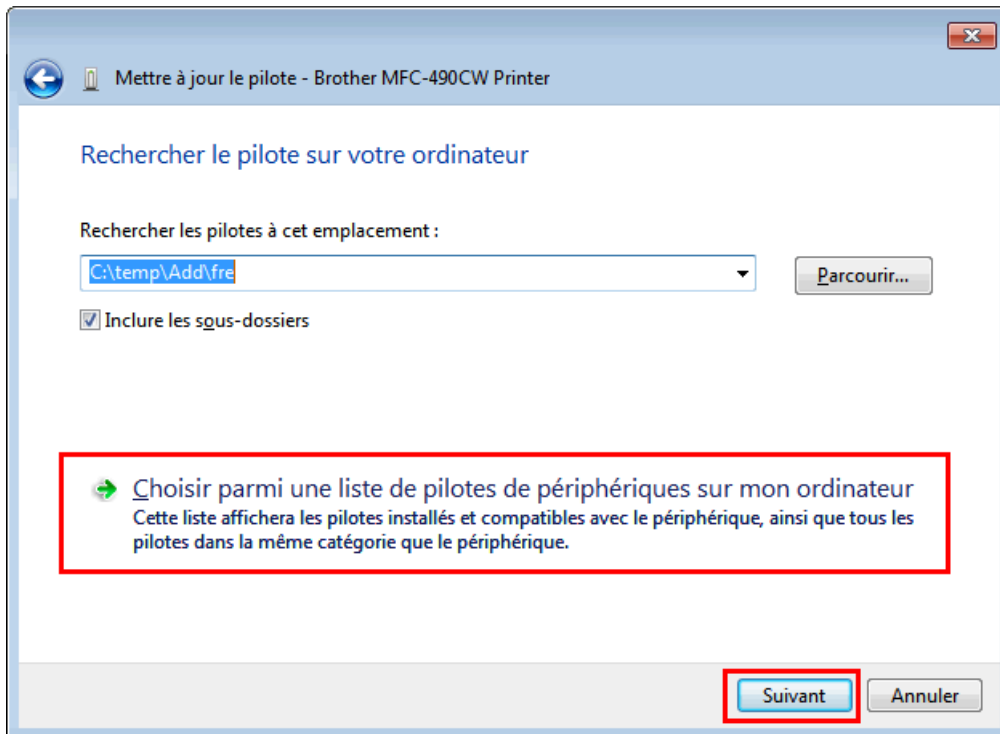
3. Cliquez sur **Imprimantes**. Cliquez avec le bouton droit sur votre appareil Brother et sélectionnez **Mettre à jour le pilote logiciel**.



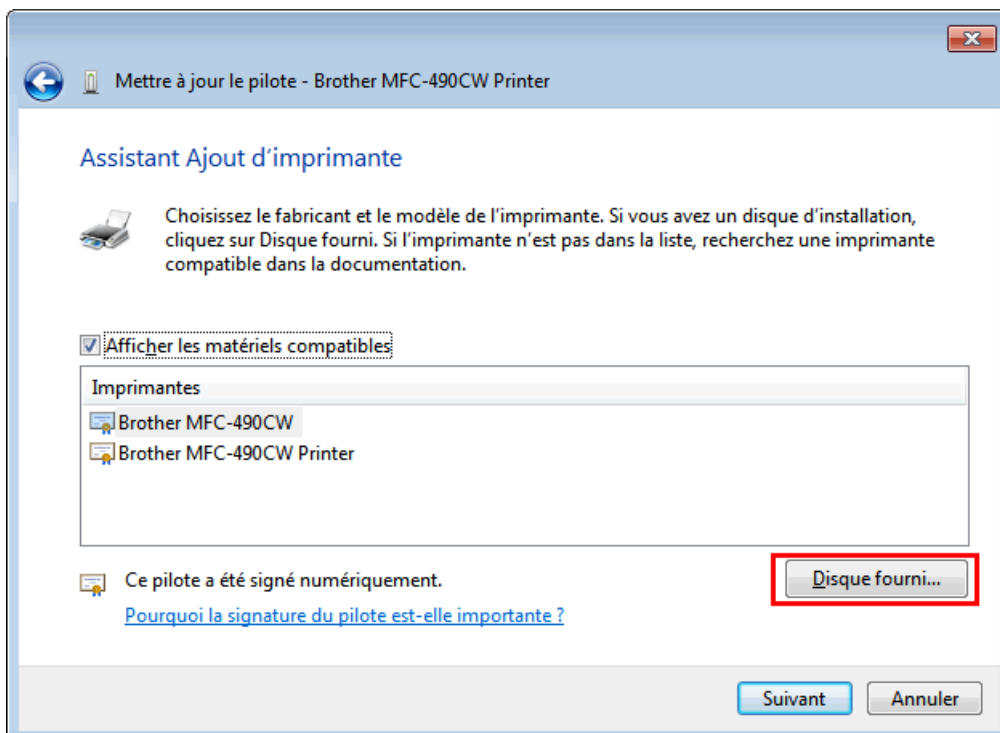
4. Cliquez sur **Rechercher un pilote sur mon ordinateur**.



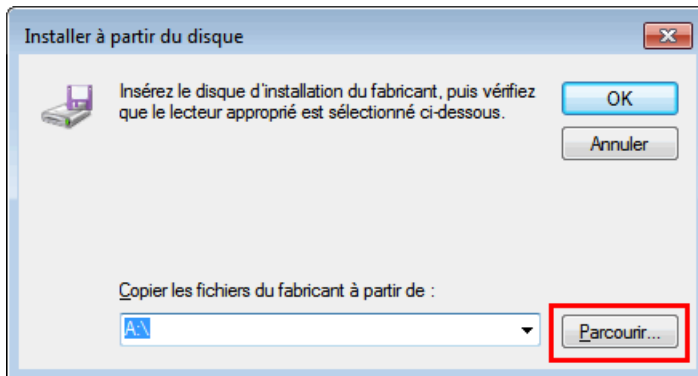
5. Cliquez sur **Choisir parmi une liste de pilotes de périphériques sur mon ordinateur** et cliquez sur **Suivant**.



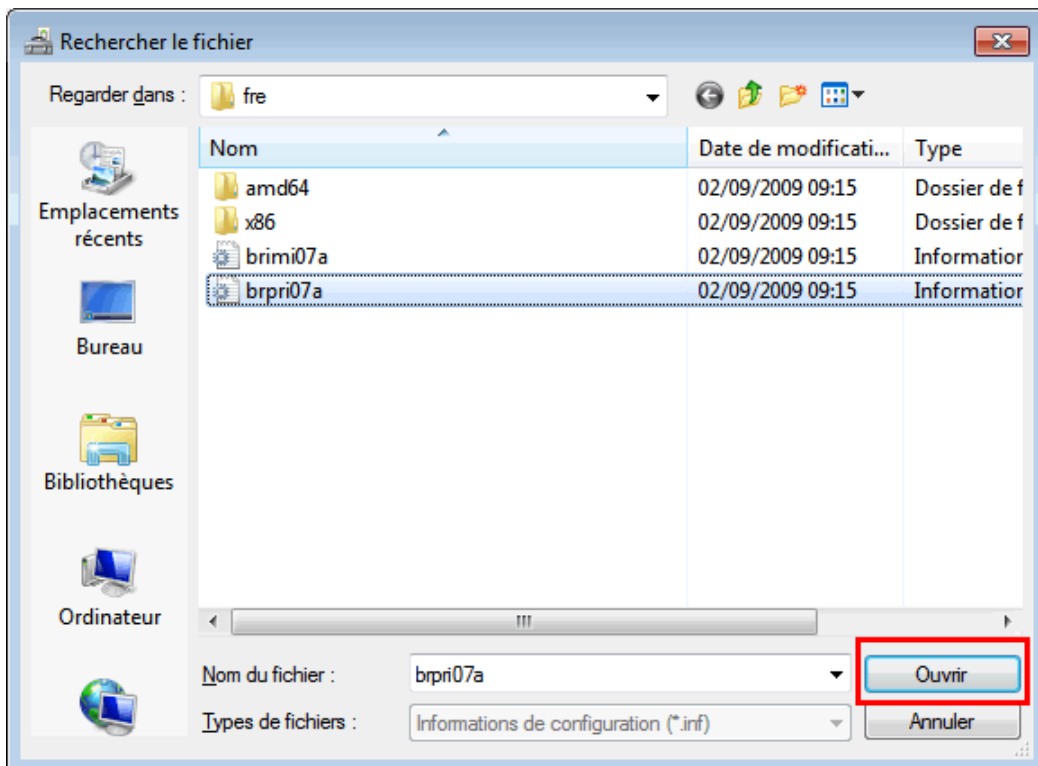
6. Cliquez sur **Disque fourni**.



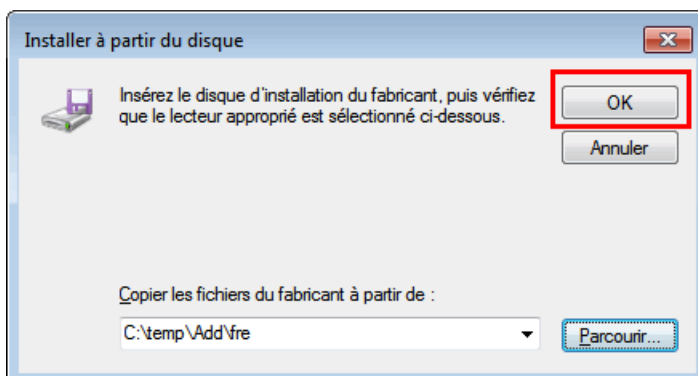
7. Cliquez sur **Parcourir**.



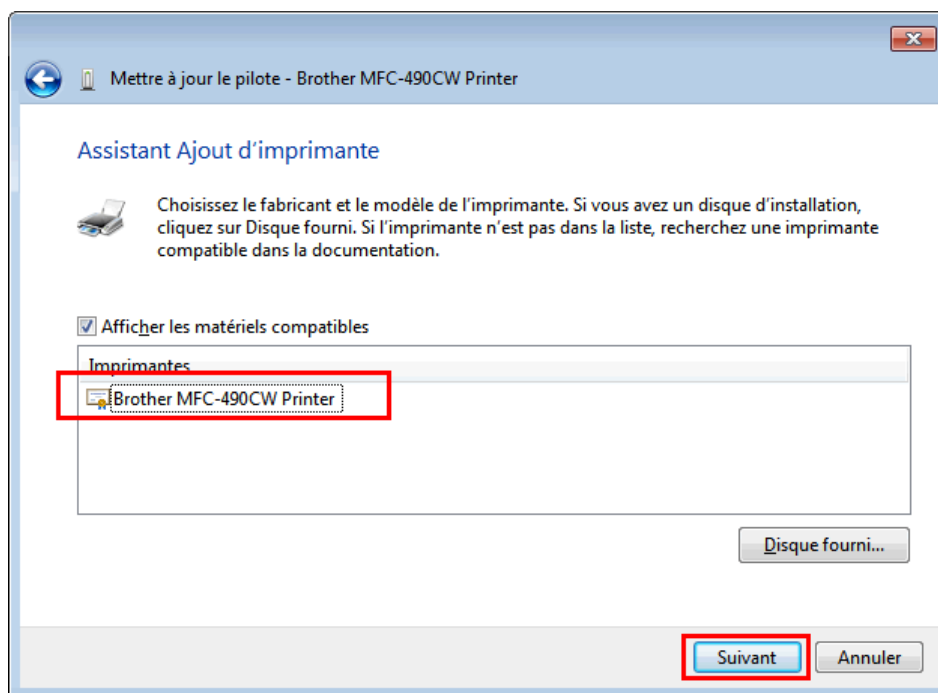
8. Indiquez le répertoire dans lequel vous avez décompressé le fichier téléchargé et le fichier INF "brprxxx.inf". Cliquez sur **Ouvrir**.



9. Cliquez sur **OK**.



10. Vérifiez que le nom de l'imprimante est **Brother xxxxx Printer** ou **Brother xxxxx series** et cliquez sur **Suivant**.



**Remarque :**

Si la boîte de dialogue **Sécurité de Windows** apparaît, cochez **Toujours faire confiance aux logiciels provenant de « Brother Industries, ltd. »** et cliquez sur **Installer**.

11. L'installation du pilote d'imprimante d'origine Brother est terminée. Cliquez sur **Fermer**.

