



Метод тестирования для определения заявленного ресурса печати оригинальных чернильных картриджей Brother на основе стандарта ISO/IEC 24711

Содержание

- 1. Введение**
- 2. Общие сведения о стандарте ISO/IEC**
- 3. Стандарт ресурса печати ISO/IEC24711**

1. Введение

Заявленные ресурсы печати* для оригинальных чернильных картриджей Brother основываются на стандартах ISO/IEC 24711 и ISO/IEC 24712 («Стандарт ISO»). В стандарте ISO/IEC 24711 содержится метод тестирования, а в стандарте ISO/IEC 24712 — комплект тестовых страниц. Кроме того, данный стандарт ISO используется многими различными производителями принтеров, чтобы указать ресурс печати своих изделий. Поэтому стандарт ISO позволяет пользователям сравнивать ресурсы печати при покупке принтера или многофункционального устройства различных производителей.

Некоторые сторонние производители чернильных картриджей, продаваемых как «совместимые» или «для использования» с принтерами Brother, могут не использовать стандарт ISO для определения своих заявленных ресурсов печати. В этом случае их заявленные ресурсы, вероятно, будет не корректно сравнивать с оригинальными чернильными картриджами Brother.

Дополнительные сведения об оригинальных чернильных картриджах Brother содержатся на веб-сайте:

<http://www.brother.com/original/index.html>

* «ресурс печати» — эталонное значение, рассчитываемое компанией Brother на основе стандарта ISO. Ресурсы печати, которые вы достигаете, могут различаться в зависимости от состояния окружающей среды в процессе печати (например, от температуры и влажности), используемых настроек принтера (например, режима печати, используемой версии программного обеспечения на ПК) и определенных характеристик печати, ориентированных на пользователя (например, энергетического цикла, размера задания для печати, заполнения страниц в процентном выражении). В связи с этим заявленные ресурсы печати представляют собой приблизительные значения для изделий Brother и могут отличаться от фактических.

2. Общие сведения о стандарте ISO/IEC

ISO — сокращение от «International Organization for Standardization» — Международная организация по стандартизации (ИСО) — частная некоммерческая организация,

устанавливающая международные стандарты в производственных областях, но не в области электротехники и электроники. Членами ISO являются более 150 государств. Головной офис ISO расположен в Женеве (Швейцария). IEC — сокращение от «International Electrotechnical Commission» — Международная электротехническая комиссия (МЭК), устанавливающая международные стандарты в области электротехники и электроники.

Для областей, относящихся как к ISO, так и к IEC, для создания международных стандартов был создан Объединенный технический комитет (ISO/IEC JTC1). Стандарты для расчета ресурсов печати были созданы Объединенным техническим комитетом ISO/IEC JTC1 (далее — «Комитет»), поэтому они начинаются с «ISO/IEC» с последующим указанием уникального номера. При разработке стандартов ISO/IEC представители организаций по стандартизации каждого государства (в составе Комитета) обсудили и совместно участвовали в разработке предлагаемого стандарта, который затем был принят Комитетом на голосовании. Таким образом, стандарт ISO/IEC 24711 был создан Комитетом, состоящим из представителей правительства, академического сообщества и промышленности.

Для получения более подробной информации об ISO/IEC посетите следующий интернет-сайт:

<http://www.iso.org/>

3. Стандарт ресурсов печати ISO/IEC 24711

В стандарте **ISO/IEC24711** описываются три следующие категории для оценки ресурса печати:

- i. Условия и методы тестирования
- ii. Стандартный комплект тестовых страниц
- iii. Метод расчета заявленного ресурса печати по результатам тестирования

i. Условия и методы тестирования

- a. Количество принтеров и количество картриджей, используемых для тестирования:

В тестировании участвуют не менее трех принтеров (или многофункциональных устройств) и не менее девяти картриджей голубого, пурпурного, желтого и черного цветов.

b. Среда тестирования

Температура: 23 C +/- 2 C (73 F +/- 4 F)

c. Режим печати

Непрерывная печать стандартного комплекта тестовых страниц (рисунок 1)

d. Критерий замены чернильного картриджа:

В изделиях Brother чернильный картридж необходимо заменять после появления сообщения «Печать невозможна».

В некоторых изделиях чернильный картридж необходимо заменять после отображения сообщения «Замените чернила».

Хотя пользователь уже не может печатать, в картридже все еще остаются чернила, чтобы не нарушить целостность печатающей головки и системы доставки чернил. Это гарантирует пользователю удовлетворительное постоянное качество печати.

ii. **Стандартный комплект тестовых страниц:**

Комплект **ISO/IEC24712** состоит из тестовых страниц, показанных на рисунке 1. Комплект тестовых страниц используется при проведении тестирования ресурса печати в соответствии со стандартом **ISO/IEC 24711**.

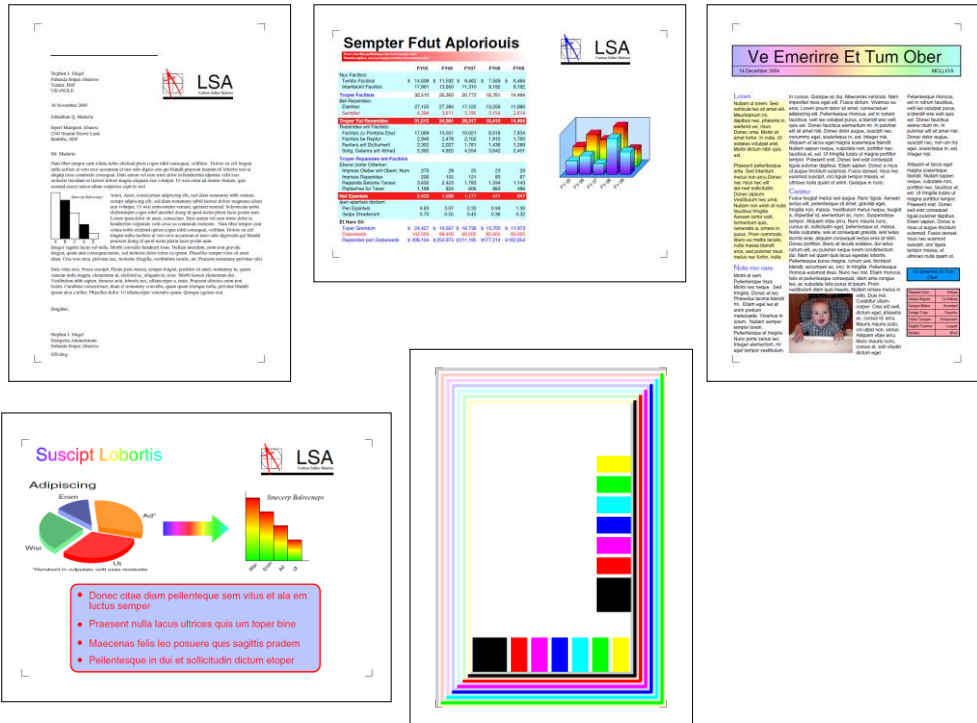


Рисунок 1. Тестовый комплект, используемый в стандарте **ISO/IEC24711**

iii. **Метод расчета заявленного ресурса печати по результатам тестирования**

С помощью используемого статистического анализа и результатов тестирования в соответствии со стандартом **ISO/IEC 24711** компания Brother рассчитывает минимальный ресурс печати с уровнем достоверности ниже предельного расчетного значения 90 %, и значения, не превышающего заявленного ресурса печати.