



## ID impression

### Appareils concernés :

HL-4040CN	✓
HL-4050CDN	✓
HL-4070CDW	✓
DCP-9040CN	✓
DCP-9045CDN	✓
MFC-9440CN	✓
MFC-9840CDW	✓

---

### Sommaire

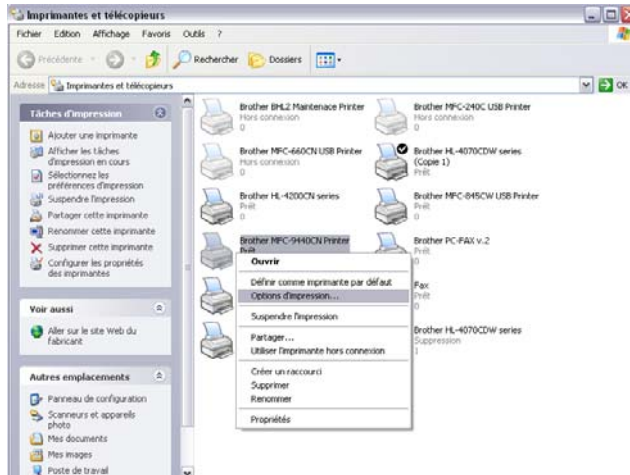
- 1) Généralités
- 2) Configuration (en trois étapes simples)
- 3) Informations techniques

## 1: Généralités

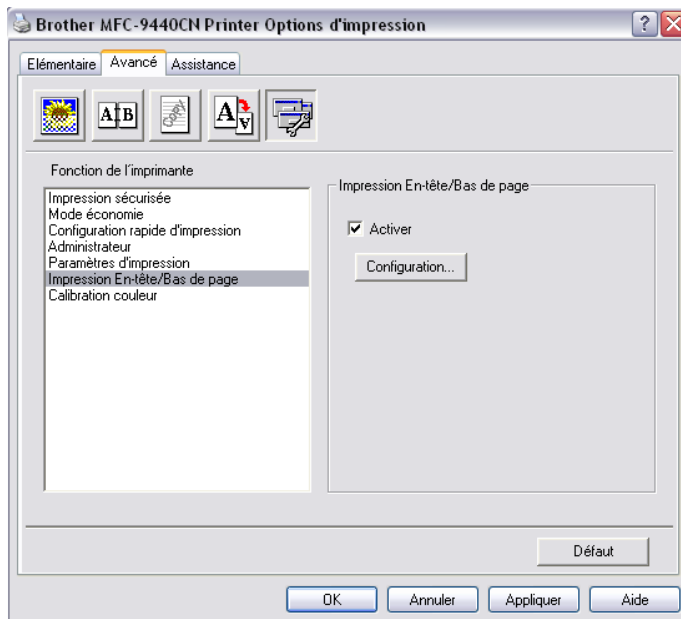
L'ID impression permet aux utilisateurs d'ajouter un tampon unique, par ex. leur nom, sur chaque document qu'ils impriment pour que ce document puisse être facilement identifié lorsqu'ils le récupèrent. C'est une fonctionnalité utile pour les imprimantes partagées sur lesquelles de nombreuses personnes impriment en même temps et mélangent inévitablement leur travail avec celui des autres utilisateurs qui impriment sur le même appareil.

## 2: Configuration

**Etape 1 :** Cliquez sur l'appareil Brother à l'aide du bouton droit de la souris, puis sélectionnez Options d'impression...



**Etape 2 :** Cliquez sur l'onglet Avancé, puis sur l'icône Options du périphérique. Dans la liste Fonction de l'imprimante, cliquez sur Impression En-tête/Bas de page, puis cochez la case Activer avant de cliquer sur Configuration.

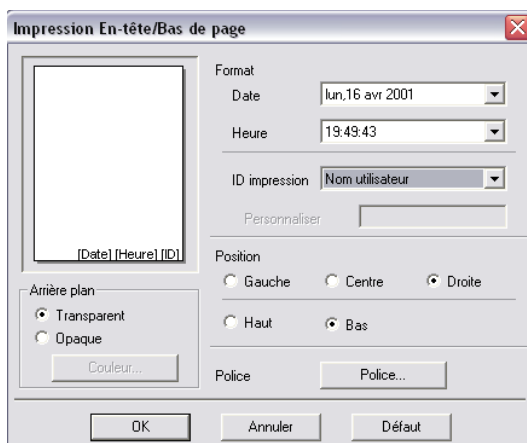


**Etape 3 :** Modifiez le contenu et l'emplacement de votre ID impression. Les utilisateurs peuvent ajouter les informations suivantes :

- o Date (qui est mise à jour à partir du système et qui peut être représentée sous divers formats)
- o Heure (qui est également mise à jour à partir du système et qui peut être représentée sous divers formats)
- o ID impression (Nom utilisateur, message Personnaliser <par ex. votre nom ou votre service> ou aucun)

S'ils le souhaitent, les utilisateurs peuvent personnaliser l'emplacement du document où cet ID impression sera apposé (par exemple, l'angle inférieur gauche de la page) à l'aide de diverses polices et couleurs.

Lorsque vous êtes satisfait de vos paramètres d'ID impression, cliquez sur OK pour confirmer, puis sur Appliquer dans l'écran suivant.



### **3: Informations techniques**

L'ID impression fonctionne au niveau local et en réseau. Une fois l'ID impression configuré et les paramètres appliqués, il ne sera plus nécessaire d'effectuer à nouveau ces opérations, sauf si l'utilisateur souhaite modifier ou désactiver l'ID impression.

Dans les environnements en réseau, les modifications apportées par l'utilisateur local ne seront appliquées qu'aux paramètres de leur pilote ; de ce fait, tout personne qui souhaite personnaliser ou désactiver l'ID impression peut le faire sans affecter les autres utilisateurs.