



Limitation de l'impression couleur

Appareils concernés :

HL-4040CN	✓
HL-4050CDN	✓
HL-4070CDW	✓
DCP-9040CN	✓
DCP-9045CDN	✓
MFC-9440CN	✓
MFC-9840CDW	✓

Sommaire

- 1) Généralités et avantages
- 2) Configuration
- 3) Informations relatives à la sécurité

1: Généralités

La limitation de l'impression couleur est une fonctionnalité logicielle proposée par les nouveaux appareils laser couleur de Brother qui désactive la fonction d'impression couleur, permettant ainsi aux utilisateurs d'imprimer uniquement en monochrome. C'est une fonctionnalité utile pour les administrateurs qui ont besoin de limiter les copies ou impressions couleur.

2: Configuration

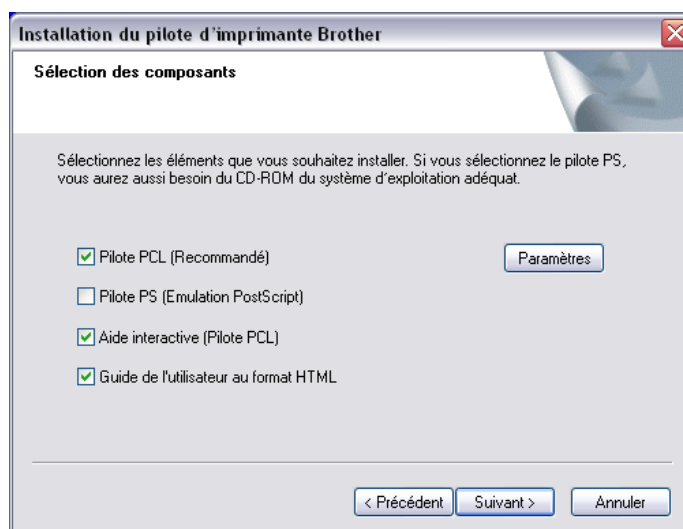
Il existe deux manières d'activer la limitation de l'impression couleur : pendant l'installation du pilote de l'imprimante ou au niveau du pilote de l'imprimante. Les paragraphes ci-après expliquent ces deux méthodes.

2.1 – Activation de la limitation de l'impression couleur pendant l'installation du pilote

Après avoir choisi d'installer le pilote de l'imprimante, cliquez sur le bouton Configuration personnalisée (l'assistant du programme d'installation vous demandera le type de connexion ultérieurement).



Assurez-vous que la case Pilote PCL (Recommandé) est cochée (il s'agit du réglage par défaut pour HL-4040CN), puis cliquez sur le bouton Paramètres.



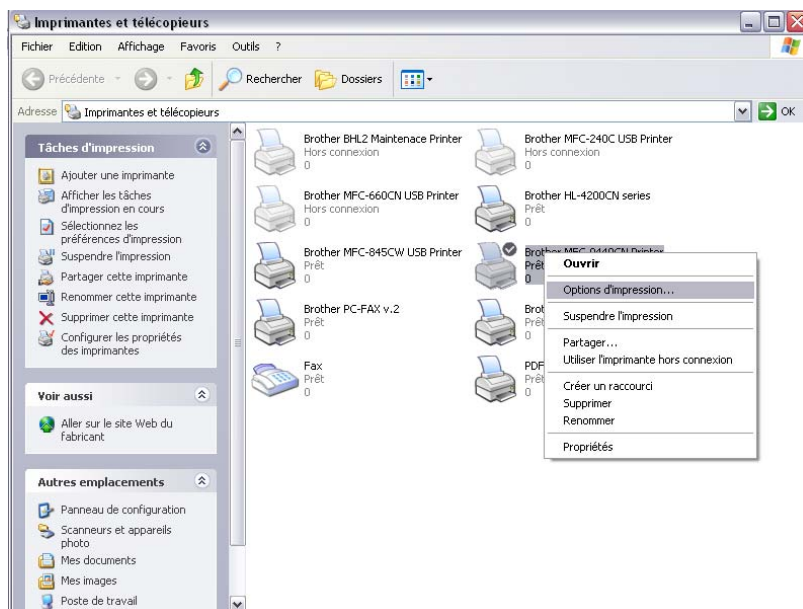
Vérifiez que la case Activer de la section Limitation de l'impression couleur est cochée, puis entrez votre mot de passe. Ce mot de passe est requis pour réactiver la fonction au cas où l'impression couleur serait nécessaire. Lorsque vous avez saisi et confirmé votre mot de passe, cliquez sur OK pour poursuivre l'installation. Notez que vous ne pourrez pas continuer si vous n'entrez pas de mot de passe (ce qui constitue une sécurité supplémentaire).

Pour désactiver la limitation de l'impression couleur, reportez-vous au paragraphe 2.2.



2.2 - Configuration de la limitation de l'impression couleur

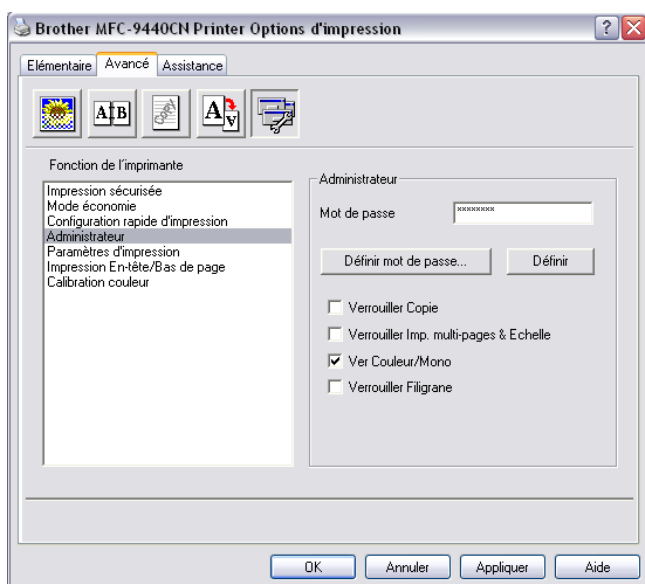
Cliquez sur l'imprimante à l'aide du bouton droit de la souris, puis sélectionnez Options d'impression...



Cliquez sur l'onglet Avancé, puis sur l'icône Options du périphérique (qui est représentée par une clé). Sélectionnez Administrateur dans la liste Fonction de l'imprimante. Une zone de saisie du mot de passe ainsi que des cases à cocher s'afficheront à droite. Pour activer la limitation de l'impression couleur, entrez un mot de passe, puis cliquez sur Définir, ce qui activera les cases à cocher ci-dessous. Lorsque le mot de passe a été défini, cochez la case Ver Couleur/Mono pour désactiver l'impression couleur. Pour confirmer ces paramètres, cliquez sur Appliquer. Notez que la saisie d'un mot de passe est requise pour définir la limitation de l'impression couleur. Si aucun mot de passe n'est défini, les options Définir mot de passe et Définir seront désactivées. Cette mesure vise à renforcer le niveau de sécurité de la fonction.

Pour désactiver la limitation de l'impression couleur, il suffit de répéter les étapes mentionnées ci-dessus et de décocher la case Ver Couleur/Mono.

Vous pouvez modifier votre mot de passe à tout moment en cliquant sur Définir mot de passe.



3: Informations relatives à la sécurité

La limitation de l'impression couleur ne peut pas être désactivée en supprimant et en installant la même imprimante, car les paramètres du pilote sont inscrits dans le registre Windows. Ainsi, si le pilote de l'imprimante est désinstallé, puis réinstallé, les paramètres antérieurs resteront configurés. Cela empêche les utilisateurs non autorisés d'imprimer en couleur. Il est néanmoins facile d'accéder au registre et de le modifier. De ce fait, il est conseillé d'appliquer certaines restrictions au système d'exploitation afin d'empêcher son accès.

Cependant, il est possible d'utiliser l'assistant de déploiement de pilote pour installer le pilote sur un autre PC et le recharger sur l'ordinateur où la limitation de l'impression couleur est appliquée. Cela ajoutera un autre pilote intégrant de nouveaux paramètres. En l'absence de mesure de sécurité adéquate, les utilisateurs peuvent également télécharger et installer un pilote Postscript ou un autre pilote PCL conçu pour une imprimante similaire qui fonctionnera parfaitement avec le pilote d'imprimante existant à limitation de couleur. Pour remédier à cela, des restrictions peuvent être appliquées au sein du système d'exploitation pour empêcher les utilisateurs d'installer une autre imprimante.