



## Impression monochrome avec CMJ vide

### Appareils concernés :

|             |   |
|-------------|---|
| HL-4040CN   | ✓ |
| HL-4050CDN  | ✓ |
| HL-4070CDW  | ✓ |
| DCP-9040CN  | ✓ |
| DCP-9045CDN | ✓ |
| MFC-9440CN  | ✓ |
| MFC-9840CDW | ✓ |

---

### Sommaire

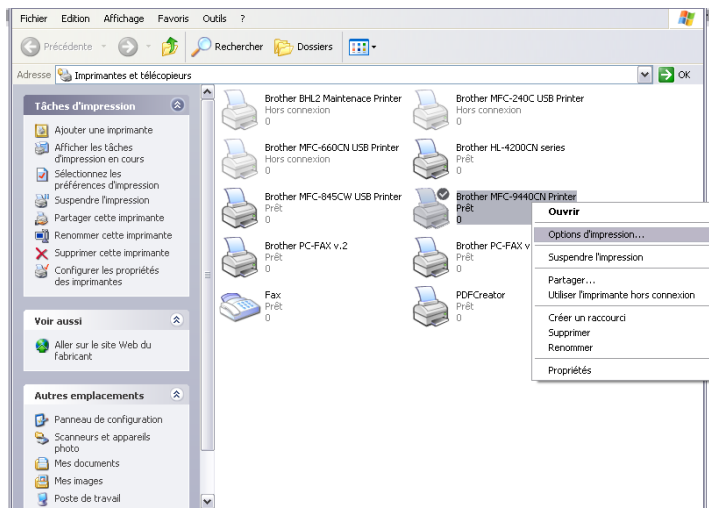
- 1) Généralités
- 2) Configuration (en deux étapes simples)

## 1: Généralités

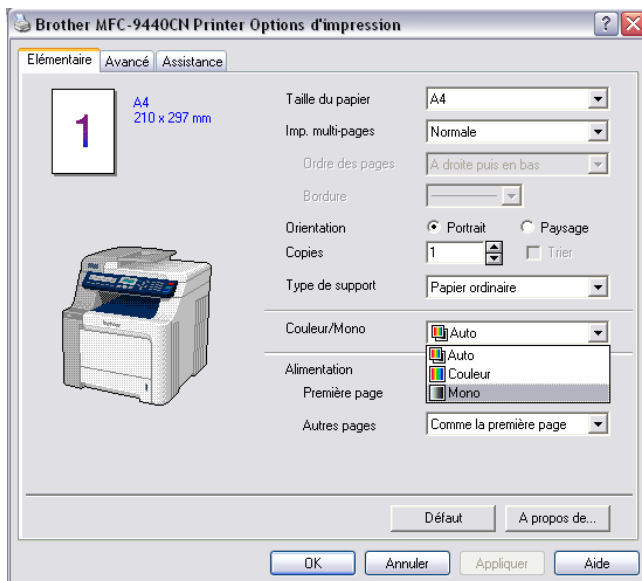
Les appareils réseau laser couleur de Brother peuvent désormais imprimer en monochrome lorsque l'un ou l'ensemble des toners couleur sont vides. Cette fonctionnalité procure un avantage aux clients qui impriment principalement en noir ou à ceux qui ont besoin d'imprimer un document en urgence sans avoir à remplacer les toners couleur vides.

## 2: Configuration

**Etape 1 :** Cliquez sur l'appareil Brother à l'aide du bouton droit de la souris, puis sélectionnez Options d'impression...



**Etape 2 :** Sélectionnez Mono dans le pilote d'imprimante, puis cliquez sur Appliquer.



Vous pourrez alors imprimer en monochrome.