



## Farbsteuerung

### Gilt für die Geräte:

HL-4040CN	✓
HL-4050CDN	✓
HL-4070CDW	✓
DCP-9040CN	✓
DCP-9045CDN	✓
MFC-9440CN	✓
MFC-9840CDW	✓

---

### Inhalt

- 1) Allgemeiner Überblick
- 2) Kundenvorteile
- 3) Anwendung
- 4) Profile erstellen
- 5) Technischer Überblick
- 6) Einschränkungen

## 1: Allgemeiner Überblick

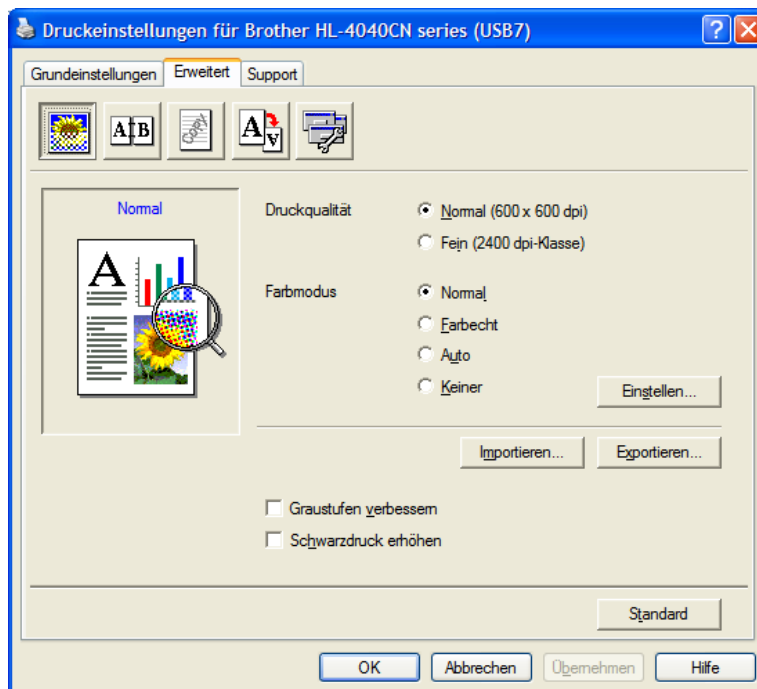
Mit dem Farbgleichgewicht wird versucht, die Farben des Ausdrucks so nah wie möglich den Farben der Bildschirmdarstellung anzupassen.

## 2: Vorteile für den Kunden

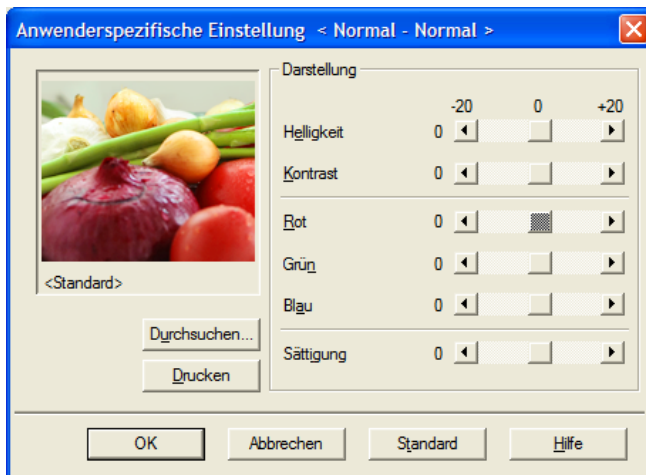
- Durch eine optische Display-Einheit kann die Feineinstellung der Farbe schnell und einfach korrigiert werden.
- Diese Funktion bietet der Druckertreiber und eine zusätzliche Farbsteuerungssoftware muss daher nicht gekauft werden.
- Die Konfiguration ist leicht und kann bei Fehleinstellungen jederzeit zurückgesetzt werden.

## 3: Konfiguration

Die Farbsteuerung wird im Druckertreiber eingestellt. Klicken Sie auf die Registerkarte "Erweitert" und auf die Schaltfläche "Druckqualität" (Schaltfläche ist durch eine Sonnenblume gekennzeichnet). Aktivieren Sie im Bereich "Druckqualität" das Optionsfeld "Normal". Klicken Sie anschließend auf "Einstellen...".



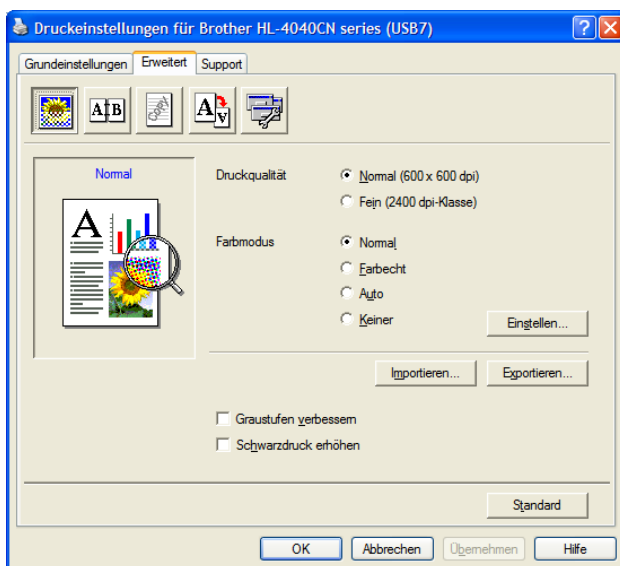
Ein weiteres Fenster wird angezeigt. In diesem Fenster stellen Sie das Farbgleichgewicht ein.



Jede Einstellung fügt entweder ein bestimmtes Farbelement hinzu oder entfernt dieses. Die optische Ausgabe hängt von der Art und den Einstellungen Ihres Monitors ab. In einem kleinen Bereich auf der linken Seite kann eine Bitmap-Grafik hochgeladen werden. Jede geänderte Einstellung wird sofort in der Grafik angezeigt. Zum zusätzlichen Prüfen kann die Grafik auch ausgedruckt werden. Das Wechseln zwischen Einstellungen und Dokument zum Prüfen der Einstellungsergebnisse ist nicht mehr notwendig. Sobald Sie mit den Einstellungen für das Farbgleichgewicht zufrieden sind, klicken Sie auf "OK". Das Fenster wird geschlossen und das vorherige Fenster wird angezeigt. Klicken Sie hier auf "Übernehmen".

## 4: Profile erstellen

Speichern Sie mehrere Farbsteuerungsprofile auf Ihrem Computer ab. Falls z. B. für ein bestimmtes Dokument ein spezielles Farbgleichgewicht erforderlich ist, Sie diese Einstellung aber nur selten benötigen. Zum Speichern eines Profils klicken Sie auf die Schaltfläche "Exportieren...". Geben Sie den Speicherort an, benennen Sie das Profil und klicken Sie auf "Speichern". Eine Datei mit der Erweiterung ".pms" wird erstellt. Diese Datei kann mithilfe der Schaltfläche "Importieren..." im Druckertreiber hochgeladen werden. Geben Sie hierzu den Speicherort an und wählen Sie das gewünschte Profil.



## **5: Technischer Überblick**

Mit dem Farbgleichgewicht wird versucht, eine Farbabweichung oder eine Überkompensation der Farbe zwischen dem Ausdruck eines Dokumentes und der Farbdarstellung einer optischen Display-Einheit (z. B. Monitor) zu korrigieren. Optische Displays sind in vielen unterschiedlichen Arten, Formen und Größen erhältlich. Das Farbgleichgewicht ist häufig anders, wodurch die wahre Darstellung des Dokuments oder der Grafik geändert wird. Diese Verzerrung wird durch diverse Einstellwerte wie Helligkeit und Kontrast des Monitors noch verstärkt. Die Farbsteuerung versucht die Farbelemente eines Dokuments so zu verändern, das sie der Farbausgabe des Monitors gleicht. Der Druck wird dadurch genauer.

## **6: Einschränkungen**

Bei der Farbsteuerung handelt es sich um eine einfache Farbkorrektur. Die Steuerung kann nicht für professionelle Farbveränderungen wie Colour Profiling (Ausgabe-Profilierung) genutzt werden. Farbgruppen und individuelle Farben können nicht wie bei Colour Profiling isoliert oder einzeln eingestellt werden. Die Farbsteuerung überträgt die Änderungen auf das gesamte Dokument.