



Schwarzdruck, CMY leer

Gilt für die Geräte:

HL-4040CN	✓
HL-4050CDN	✓
HL-4070CDW	✓
DCP-9040CN	✓
DCP-9045CDN	✓
MFC-9440CN	✓
MFC-9840CDW	✓

Inhalt

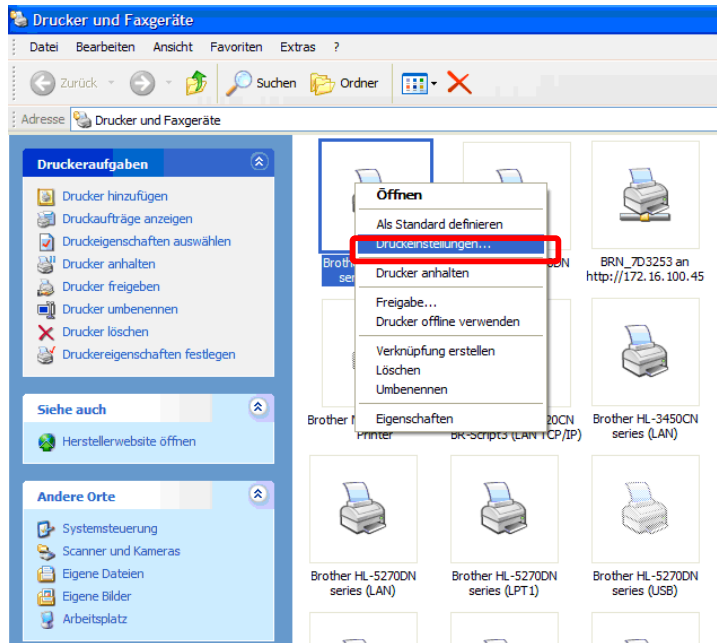
- 1) Überblick
- 2) Konfiguration (in zwei einfachen Schritten)

1: Allgemeiner Überblick

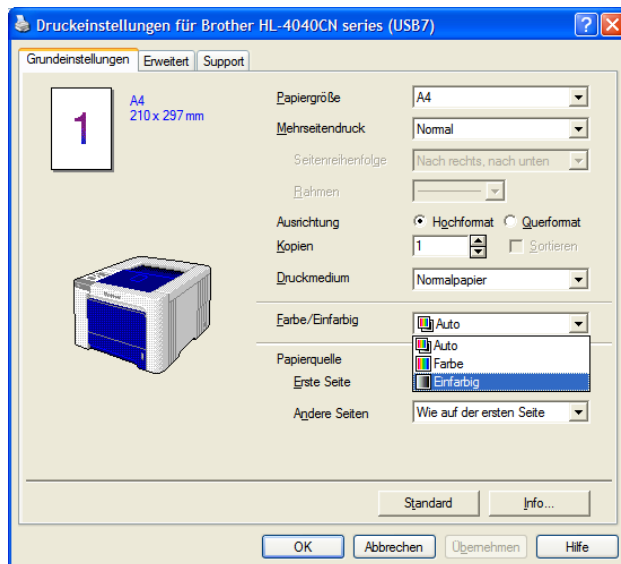
Die Farblaser-Netzwerkgeräte von Brother drucken jetzt selbst bei wenig Farbtoner oder sogar leerem Farbtoner immer noch einfarbig (mono). Dies kommt besonders den Kunden zugute, die hauptsächlich den Schwarzdruck nutzen oder bei leerem Farbtoner noch ein dringendes Dokument ausdrucken müssen - der Farbtoner muss dafür nicht ausgewechselt werden.

2: Konfiguration

1. Schritt: Klicken Sie mit der rechten Maustaste auf das Brother-Gerät und mit der linken Maustaste auf "Druckereinstellungen...".



2. Schritt: Wählen Sie im Druckertreiber "Einfarbig" und klicken Sie dann auf "Übernehmen".



Jetzt können Sie einfarbig drucken¹.

¹ Zum einfarbigen Drucken muss die leere Tonerkassette im Gerät verbleiben. Falls die Tonerkassette nicht mehr im Gerät ist, kann diese Funktion nicht genutzt werden.