

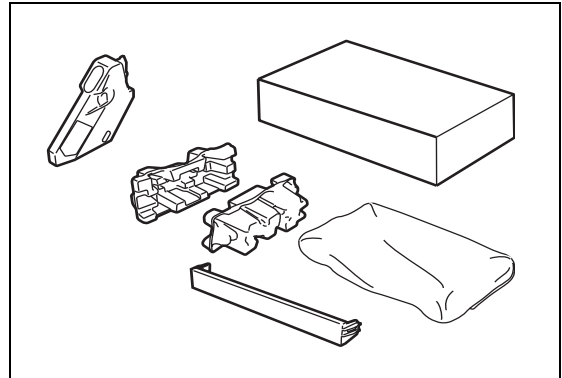
Versandverpackung

Wenn Sie Ihren Drucker aus irgendeinem Grund versenden müssen, verpacken Sie ihn sicher in der Originalverpackung, um Beschädigungen zu vermeiden. Wir empfehlen, zu diesem Zweck die Originalverpackung aufzubewahren. Außerdem sollte der Drucker beim Spediteur ausreichend versichert werden.

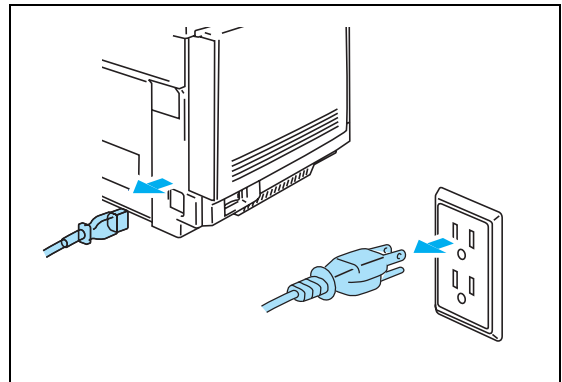
Sollten Sie eine Versandverpackung brauchen, wenden Sie sich an Ihr Kundendienstzentrum (Customer Support Center).

Die Versandverpackung umfasst:

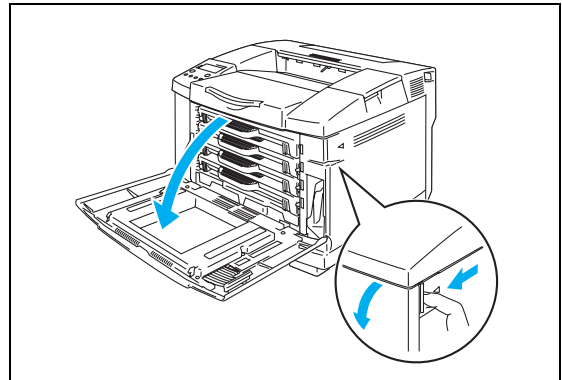
- 4 Tonerbehälter
- 4 Schutzhüllen für Tonerkassetten
- 4 Plastikhüllen für Toner
- 4 Verpackungsmaterialien für Toner
- 1 Toner-Abfallbehälter



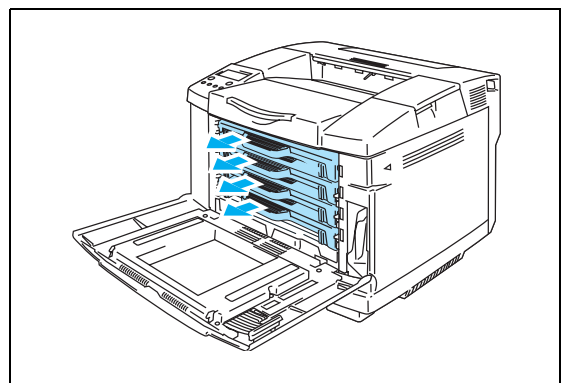
- 1 Schalten Sie das Gerät aus und ziehen Sie den Netzstecker. Ziehen Sie das Anschlusskabel (Drucker-kabel) vom Drucker ab.



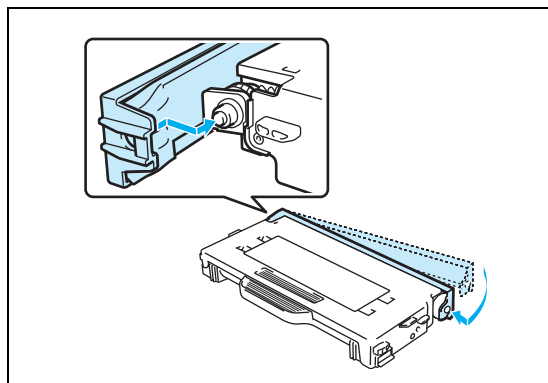
- 2 Öffnen Sie die vordere Abdeckung des Druckers.



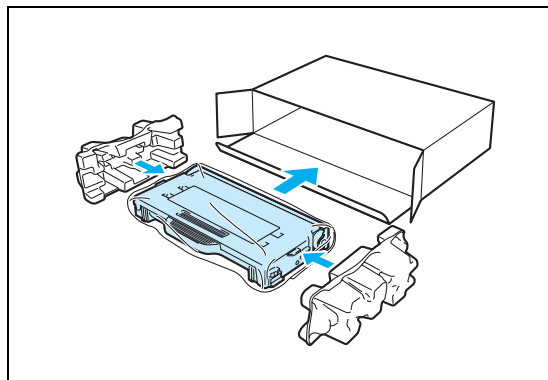
- 3 Nehmen Sie alle Tonerkassetten aus dem Drucker.



4 Bringen Sie an jeder Toner-Kassette eine orange Schutzabdeckung an.



5 Geben Sie jeweils eine Toner-Kassette in einen Plastikbeutel. Setzen Sie dann links und rechts ein Verpackungsteil auf und geben Sie die Toner-Kassette in den Toner-Behälter.



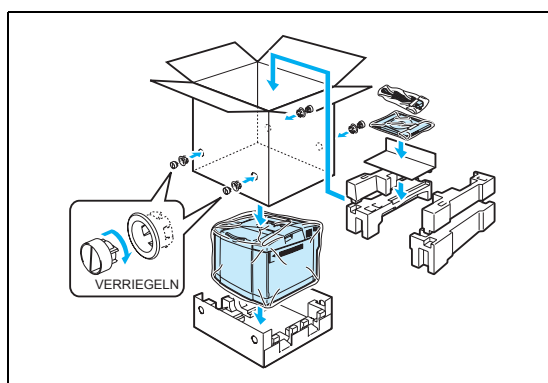
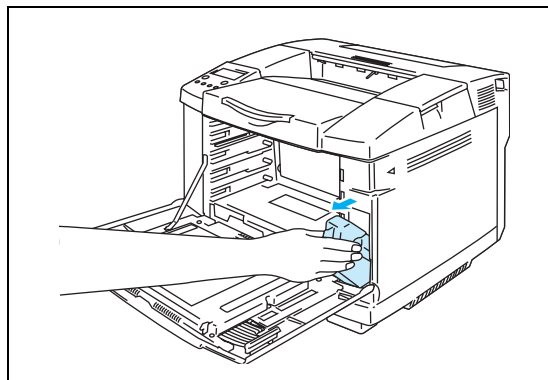
6 Nehmen Sie den Toner-Abfallbehälter aus dem Halter. Achten Sie dabei darauf, keinen Toner zu verschütten.

7 Nehmen Sie den Verschluss vom neuen Toner-Abfallbehälter und verschließen Sie damit den gebrauchten Toner-Abfallbehälter.

8 Setzen Sie einen neuen Toner-Abfallbehälter in den Halter ein.

9 Schließen Sie die vordere Abdeckung.

10 Verpacken Sie den Drucker im Karton.



11 Den Karton wie in der Abbildung gezeigt fest mit Klebeband verschließen.

