



Testovací metoda pro stanovení uváděné stránkové výtěžnosti originálních barevných tonerových kazet Brother podle normy ISO/IEC 19798

Obsah

- 1. Úvod**
- 2. Norma ISO/IEC, základní informace**
- 3. Norma ISO/IEC19798 ke zjištění počtu stran vytištěných s jednou kazetou**

1. Úvod

Uváděné stránkové výtěžnosti* originálních barevných tonerových kazet Brother se stanovují, pokud společnost Brother neuvádí jinak, podle normy **ISO/IEC 19798** při uvádění nových tonerových kazet na trh. Tuto normu ISO používá při uvádění stránkových výtěžností platných pro jejich výrobky také mnoho dalších výrobců tiskáren. Norma ISO pak pomáhá spotřebitelům porovnávat stránkové výtěžnosti různých výrobců, když nakupují tiskárnu nebo multifunkční produkt.

U barevných tonerových kazet jiných dodavatelů prodávaných jako „kompatibilní“ nebo „k použití“ s tiskárnami Brother se při stanovení inzerovaných stránkových výtěžností nemusí norma ISO používat. Pokud je tomu tak, jejich uváděné výtěžnosti pravděpodobně nebudou porovnatelné s výtěžnostmi originálních barevných tonerových kazet Brother.

Další informace o originálních barevných tonerových kazetách Brother naleznete na našem webu:

<http://www.brother.com/original/index.html>

* Stránková výtěžnost je referenční hodnota vypočítaná společností Brother podle normy ISO. Stránkové výtěžnosti, jichž dosáhnete, se mohou lišit vlivem prostředí během tisku (např. okolní teploty nebo vlhkosti), použitého nastavení tiskárny (např. režimu tisku, verze softwaru v použitém počítači) a určitých návyků uživatelů při tisku (např. častého vypínání a zapínání, velikosti tiskových úloh a procentuálního pokrytí). Uváděné stránkové výtěžnosti tedy u výrobků Brother představují přibližné hodnoty a skutečné výsledky se mohou lišit.

2. Norma ISO/IEC, základní informace

ISO je zkratka názvu „International Organization for Standardization“ (Mezinárodní organizace pro normalizaci), soukromé neziskové organizace, která zavádí mezinárodní normy v průmyslových oblastech kromě elektrotechniky. Členy ISO je více než 150 národních organizací. Sídlo organizace ISO se nachází v Ženevě ve Švýcarsku. IEC je zkratka názvu „International Electrotechnical Commission“ (Mezinárodní elektrotechnická komise), což je organizace, která zavádí mezinárodní normy v oblastech elektrotechniky.

Pro oblasti, které jsou spojeny s ISO i IEC, byla za účelem vytváření mezinárodních norem založena organizace ISO/IEC JTC1 – „Joint Technology Committee“ (Společný technický výbor). Normy pro výpočet stránkových výtěžností stanovila organizace ISO/IEC

JTC1 („výbor“), takže jejich názvy začínají zkratkou „ISO/IEC“ a pokračují jedinečnými přiřazenými čísly. Zástupci jednotlivých národních normalizačních organizací (jako součást výboru) společně vypracovali a prodiskutovali návrhy norem ISO/IEC, které pak byly schváleny hlasováním ve výboru. Normu **ISO/IEC 19798** tedy ustavil kolektivně výbor složený ze zástupců vlád, akademické obce a průmyslu.

Podrobné informace o organizacích ISO/IEC najdete na následující webové stránce.

[http:// www.iso.org/](http://www.iso.org/)

3. Norma ISO/IEC19798 ke zjištění počtu stran vytištěných s jednou kazetou

Norma **ISO/IEC 19798** upravuje následující tři kategorie pro testování stránkové výtěžnosti:

i. Testovací metoda a podmínky

ii Standardní testovací vzor

iii. Metoda pro výpočet uváděného počtu stran vytištěných s jednou kazetou, na základě výsledků testu

i. Testovací metoda a podmínky:

- Počet tiskáren a počet kazet použitých k testování:

Testují se alespoň tři (3) tiskárny (nebo multifunkční zařízení) a alespoň devět (9) kazet obsahujících barvu azurovou, purpurovou, žlutou a černou.

- Testovací prostředí:

Teplota: 23 °C ± 2 °C (73 °F ± 4 °F) / Vlhkost: 50 % ± 10 %

- Režim tisku:

Kontinuální tisk standardního testovacího vzoru specifikovaného níže

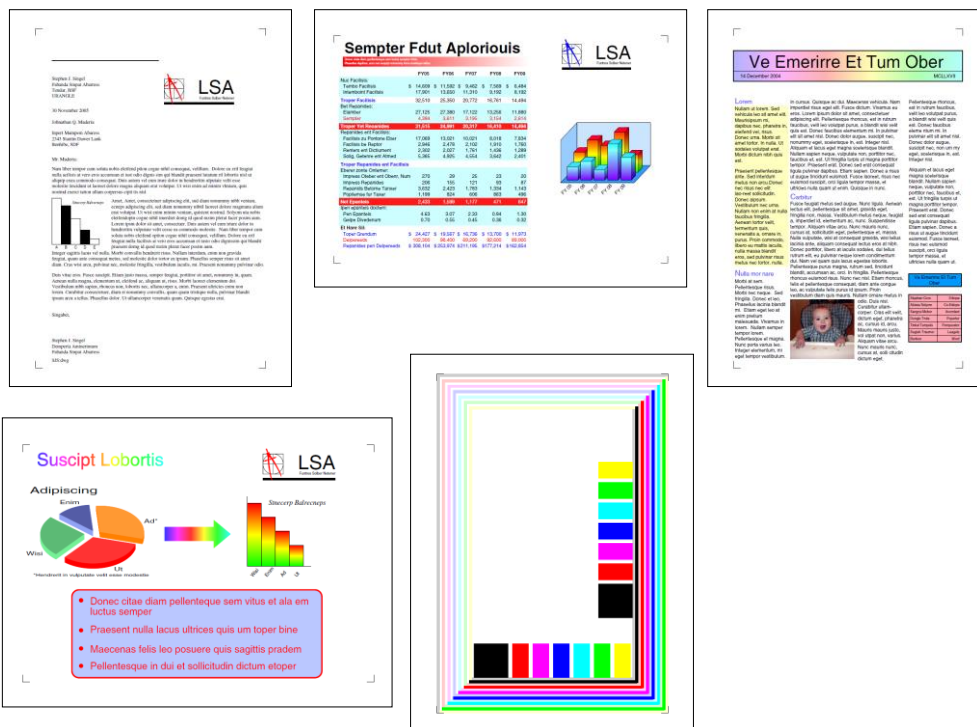
- Kritérium pro výměnu tonerové kazety:

U výrobků Brother se toner měnil, když se zobrazila zpráva „Vymen toner“.

I když už zákazník nemůže tisknout, v kazetě stále zbývá určité množství toneru, aby se zachovala funkčnost tiskárny. To pomáhá zajistit zákazníkovi trvalou uspokojivou kvalitu tisku.

ii. Standardní testovací vzor:

Norma ISO/IEC 19798 využívá testovací vzor složený ze sady pěti obrázků znázorněný na obrázku 1.



Obr. 1: Používaný testovací vzor dle normy ISO/IEC19798 (sada 5 obrázků)

iii. Metoda stanovení uváděné stránkové výtěžnosti z výsledků zkoušek:

Společnost Brother s použitím statistické analýzy a na základě výsledků testování podle metody a podmínek vysvětlených výše počítá minimální stránkovou výtěžnost s odhadovanou hodnotou dolní hranice úrovně spolehlivosti 90 % a hodnota ne větší než tato se používá jako uváděná stránková výtěžnost.