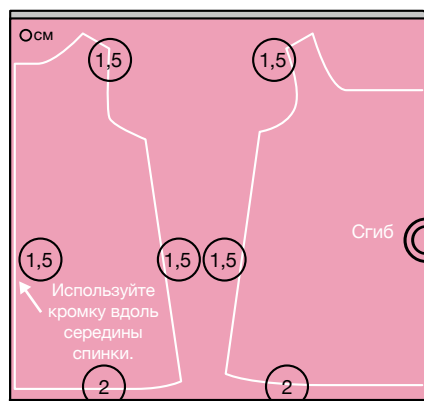


Детское платье

1. Если нет указаний использовать конкретную строчку, используйте прямую строчку.
2. Используются прижимная лапка „J“ (для прямой строчки), лапка для краёвметочных работ „G“ и лапка для шивания потайной молнии F080 (приобретается отдельно).



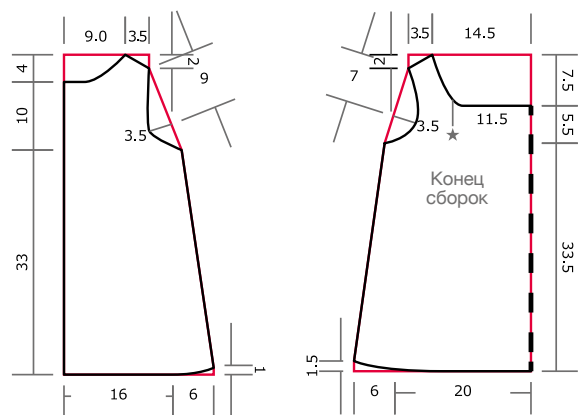
Материалы



- Хлопчатобумажная ткань (ширина 110 см, длина 55 см)
- Косая бейка (ширина 11 мм, длина 130 см)
- Потайная (скрытая) молния (20 см)

Вырезайте детали, добавляя припуск на шов, указанный в О. (Для горловины и пройм припуск на шов не требуется.)
Размер: рост 90 см

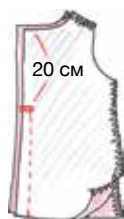
Сначала постройте и подготовьте бумажные выкройки, как показано ниже.



- 1 Прошейте краёвметочной строчкой вдоль плечевых и боковых срезов.



- 2 Прострочите средний шов спинки до проема для молнии.



В начале и в конце строчки выполните обратные стежки.

- 3 Вшейте потайную (скрытую) молнию.

Совместите конец молнии с краем горловины.

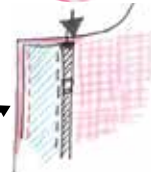
Пришейте молнию лицевой стороной к припуску.



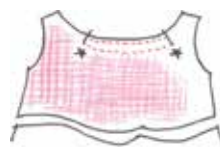
Приметайте вручную (изнаночная сторона наружу).



Прострочите по краям молнии.



- 4 Сделайте сборки на срезе горловины переда. На швейной машине выполните грубую прямую строчку, затем вытяните за оба конца нитей, чтобы уменьшить расстояние между ★ и ★ до 10 см.

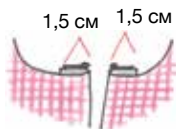


- 5 Сложив перед и спинку лицевыми сторонами внутрь, стачайте плечевые срезы.



- 6 Обработайте горловину косой бейкой.

Совместите край с горловиной.



Расстегните молнию.



Подогните 1 см.



Подверните края по средней линии спинки, расположите косую бейку с изнаночной стороны и прострочите вдоль первого сгиба сверху.

Отверните косую бейку вверх и подверните край на 1 см.

Сложите косую бейку четверо вдоль сгибов и прострочите по краю бейки с лицевой стороны.

- 7 Так же, как описано в пункте 6, нашейте косую бейку на проймы.



- 8 Стачайте боковые срезы платья.



- 9 Два раза подверните нижний срез и прострочите.



0,7 см

Подгиб 1 см + 1 см.