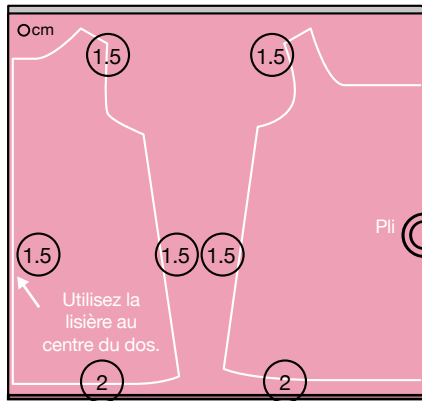


Robe pour enfants

1. Si l'utilisation d'un point spécifique n'est pas stipulée, utilisez un point droit.
2. Vous allez utiliser le pied-de-biche « J » (point droit/zigzag), le pied pour faufilage « G » et le pied pour fermeture à glissière invisible F080 (vendu séparément).



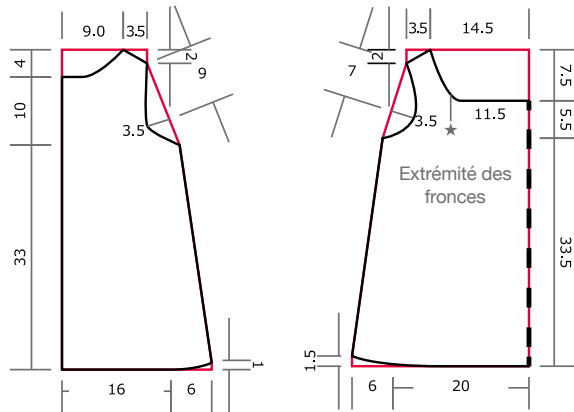
Matériel



- Tissu en coton (110 cm de large x 55 cm)
- Biais (11 mm de large x 130 cm)
- Fermeture à glissière invisible (20 cm)

Coupez en ajoutant les rabats sur les lignes indiquées d'un O. (Il n'y a pas de rabat au niveau du col ou des emmanchures.)
Taille : 90 cm de haut

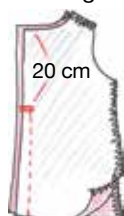
D'abord, tracez et préparez des patrons en papier, comme illustré ci-dessous.



1 Surfilez les épaules et les côtés.



2 Cousez le milieu dos jusqu'à l'ouverture de la fermeture à glissière.



Cousez des points inverses au début et à la fin de la couture.

3 Cousez la fermeture à glissière invisible.

Alignez l'extrémité de la fermeture à glissière avec le bord.

Attachez sur l'envers sur le rabat du tissu.



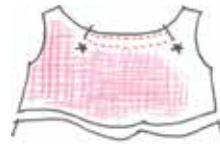
Faufilez à la main sur l'envers.



Cousez les bords de la fermeture à glissière.



4 Froncez le devant de l'encolure. À l'aide d'une machine à coudre, cousez avec de longs points droits, et une faible tension, puis tirez sur le fil de dessous par un côté puis l'autre pour réduire la section entre ★ et ★ à 10 cm.

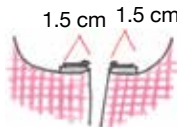


5 Cousez le devant et le dos ensemble (endroit contre endroit) le long des épaules.



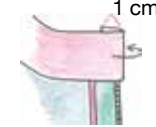
6 Recouvrez le col avec le biais.

Alignez le bord à l'encolure.



Ouvrez la fermeture à glissière.

Repliez un morceau de 1 cm.



Repliez les rabats du milieu dos, placez le biais sur l'envers de la robe, puis piquez dans le premier pli en partant du haut.

Piez le biais vers le haut, puis repliez 1 cm à l'extrémité.

Piez le biais pour le fermer en respectant les plis, puis piquez le bord du biais sur l'endroit.

7 En procédant de la manière décrite à l'étape 6, recouvrez les emmanchures avec le biais.



8 Piquez le long des côtés.



9 Pliez deux fois l'ourlet vers le haut et piquez.



0,7 cm

Repliez vers le haut 1 cm + 1 cm.