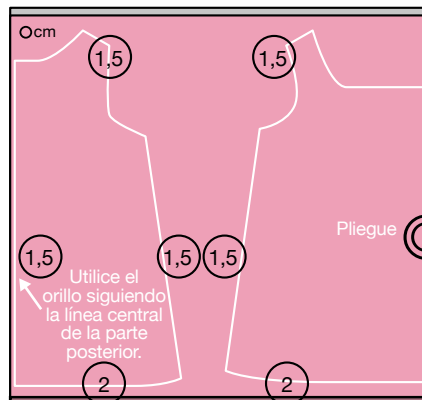


Vestido infantil

1. Si las instrucciones no indican el tipo de puntada específica, utilice la puntada recta.
2. Se utilizarán el pie prensatela "J" (puntada recta), el pie para sobrehilado "G" y el pie para cremalleras ocultas F080 (no incluido).

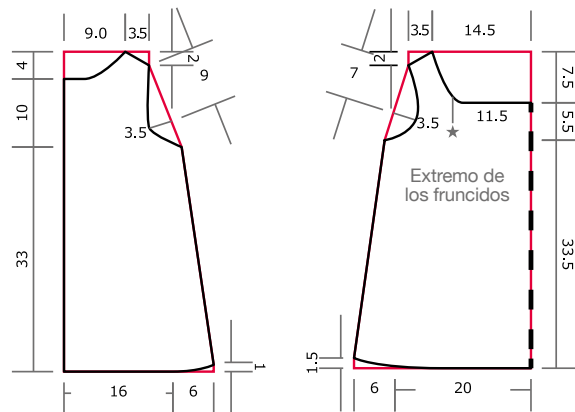


Materiales



- Tela de algodón (110 cm de ancho x 55 cm)
 - Cinta al bias (11 mm de ancho x 130 cm)
 - Cremallera oculta (invisible) (20 cm)
- Corte añadiendo los márgenes de costura indicados en O. (No hay márgenes de costura en la abertura del cuello ni en las sisas).
Tamaño: 90 cm de altura

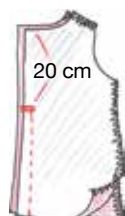
En primer lugar, dibuje y prepare patrones de papel de la forma mostrada a continuación.



- 1 Cosa puntadas de sobrehilado siguiendo los hombros y los laterales.



- 2 Aplique puntadas a lo largo del centro de la parte posterior de la abertura de la cremallera.



Cosa puntadas en reversa al principio y al final de las puntadas.

- 3 Cosa la cremallera oculta (invisible).

Alinee el extremo de la cremallera con el borde terminado.

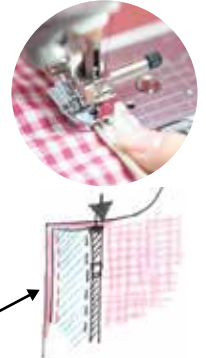
Coloque al revés sobre el margen de costura de la tela.



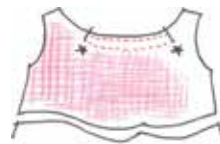
Hilvane del revés a mano.



Cosa los bordes de la cremallera.



- 4 Cree un fruncido en la parte delantera del escote. Utilice una máquina de coser para coser puntadas rectas bastas, y tire de ambos extremos del hilo para reducir la sección entre ★ y ★ a 10 cm.



- 5 Con los lados derechos juntos, una entre sí la parte delantera y posterior cosiéndolas por los hombros.



- 6 Cubra el escote con cinta al bias.

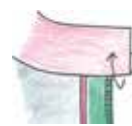
Alinee el borde en la abertura del escote.



Abra la cremallera.



Pliegue 1 cm hacia atrás. 1 cm



Doble los bordes del centro de la parte posterior para terminarlos, coloque la cinta al bias en el revés y aplique puntadas a lo largo del primer pliegue desde la parte superior.

Pliegue la cinta al bias hacia arriba y pliegue hacia atrás 1 cm por el extremo.

Doble la cinta al bias en cuatro a lo largo de los pliegues y cosa el borde de la cinta desde el derecho.

- 7 De la misma manera descrita en el paso 6, cubra las sisas con cinta al bias.



- 8 Aplique puntadas a lo largo de los lados.



- 9 Pliegue dos veces el dobladillo hacia arriba y aplique puntadas.



Pliegue hacia arriba 1 cm + 1 cm.