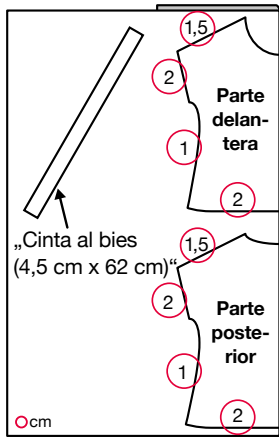


Camiseta de manga francesa

1. Si las instrucciones no indican el tipo de puntada específica, utilice la puntada recta.
2. Se utilizará el pie prensatela "J" (puntada recta/puntada en zigzag) y el pie para sobrehilado "G".



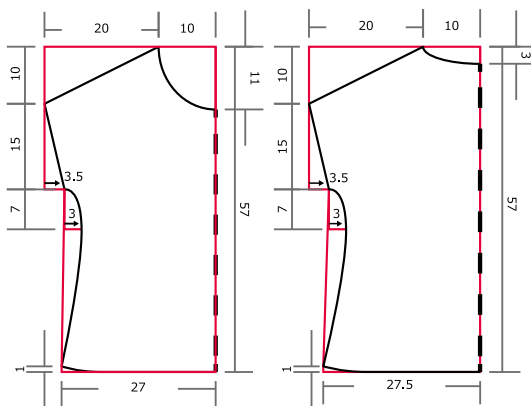
Materiales

- Tejido de punto (110 cm de ancho x 125 cm)
Utilice una tela cuyos bordes no se enrollen al cortarlos.
- Hilo de máquina para tejidos de punto

Corte añadiendo los márgenes de costura indicados en . No hay margen de costura en el escote.

Tamaño del busto: de 75 a 85 cm

En primer lugar, dibuje y prepare patrones de papel de la forma mostrada a continuación.



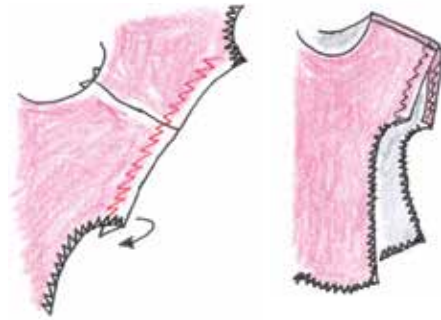
1. Cosa puntadas de sobrehilado a lo largo de las partes delantera y posterior del cuerpo.
2. Con los lados derechos juntos, una entre sí la parte delantera y posterior cosiéndolas por los hombros.

Cosa puntadas de sobrehilado a lo largo de los hombros, las mangas y el dobladillo.

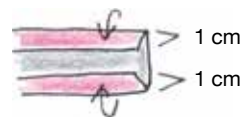
Margen de costura: 1,5 cm



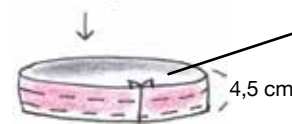
3. Pliegue el dobladillo de la manga y cóselo con una puntada elástica en zigzag.



4. Forme un anillo con la cinta al bias y cóselo al escote.



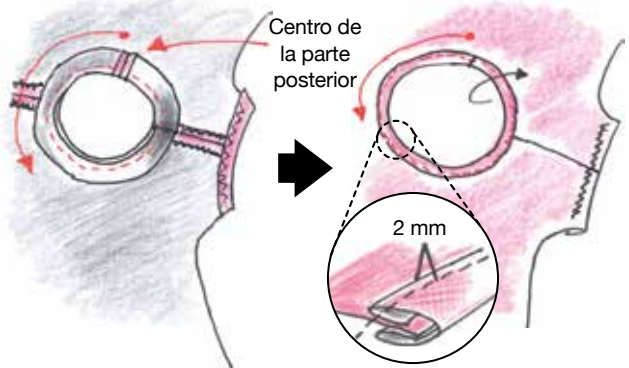
Doble ambos bordes, plánelos y cosa ambos extremos entre sí para formar un anillo.



Forme un anillo con un margen de costura de 1 cm.

Empezando por el centro de la parte posterior, cosa a 1 cm del borde.

Doble la cinta al bias del derecho y cosa una línea de puntadas a lo largo del borde.



5. Una los lados derechos entre sí y cóselos siguiendo los lados.



6. Doble el dobladillo y cóselo con una puntada elástica en zigzag.



¡Ya está!