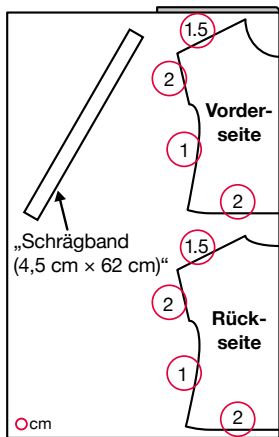


T-Shirt mit überschnittenen Ärmeln

1. Wenn kein bestimmter Stich angegeben ist, verwenden Sie den Geradstich.
2. Es werden der Nähfuß „J“ (Geradstich/Zickzackstich) und der Überwendlingfuß „G“ verwendet.



Material

- Jerseymaterial (110 cm breit × 125 cm)

Verwenden Sie Material, bei dem sich die Kanten beim Schneiden nicht aufrollen.

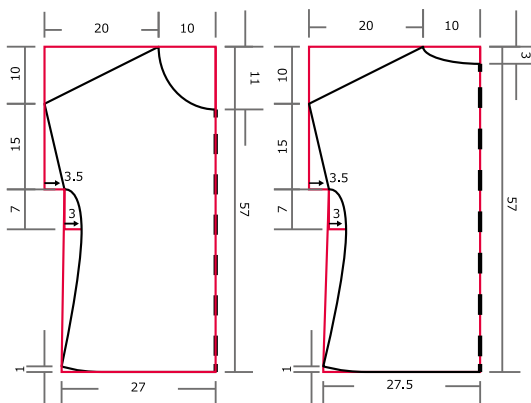
- Nähgarn für Maschenware

Fügen Sie beim Zuschneiden die in angegebene Nahtzugabe hinzu.

Am Ausschnitt benötigen Sie keine Nahtzugabe.

Brustumfang: 75 bis 85 cm

Zeichnen Sie zunächst wie unten beschrieben die Papierschnittmuster, und bereiten Sie diese vor.



1 Nähen Sie mit einem Überwendlingsstich entlang des Körpers vom Vorder- und Rückenteil.

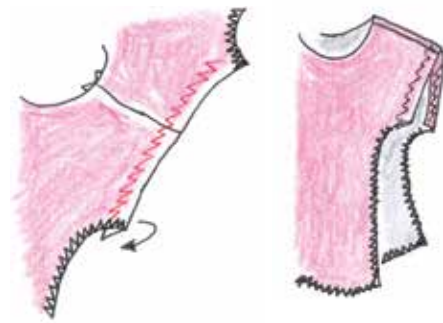
Nähen Sie mit einem Überwendlingsstich entlang der Schultern, der Ärmel und dem Saum.



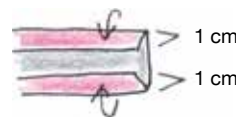
2 Nähen Sie das Vorder- und das Rückenteil an den Schultern rechts auf rechts zusammen.

Nahtzugabe: 1,5 cm

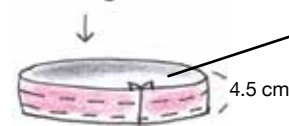
3 Schlagen Sie den Ärmelsaum um, und nähen Sie ihn mit einem elastischen Zickzackstich fest.



4 Formen Sie aus dem Schrägband einen Ring, und nähen Sie ihn an den Ausschnitt.



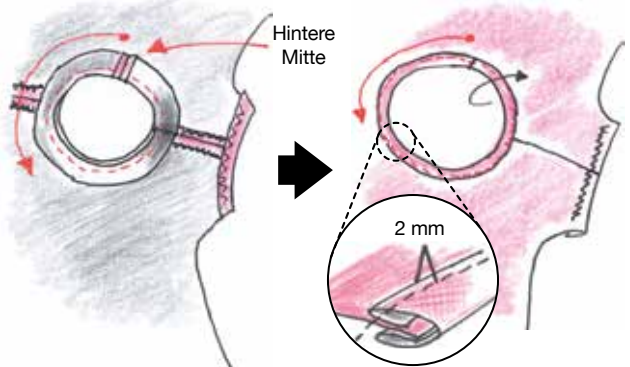
Falten Sie beide langen Kanten nach innen, bügeln Sie die Kanten und nähen Sie die Enden zusammen, um einen Ring zu erhalten.



Formen Sie einen Ring mit einer Nahtzugabe von 1 cm.

Beginnen Sie an der hinteren Mitte, und nähen Sie 1 cm von der Kante entfernt.

Falten Sie das Schrägband auf die rechte Seite, und nähen Sie es dann entlang der Kante fest.



5 Nähen Sie die Seiten rechts auf rechts zusammen.



6 Schlagen Sie den Saum um, und nähen Sie ihn mit einem elastischen Zickzackstich fest.



Fertig!